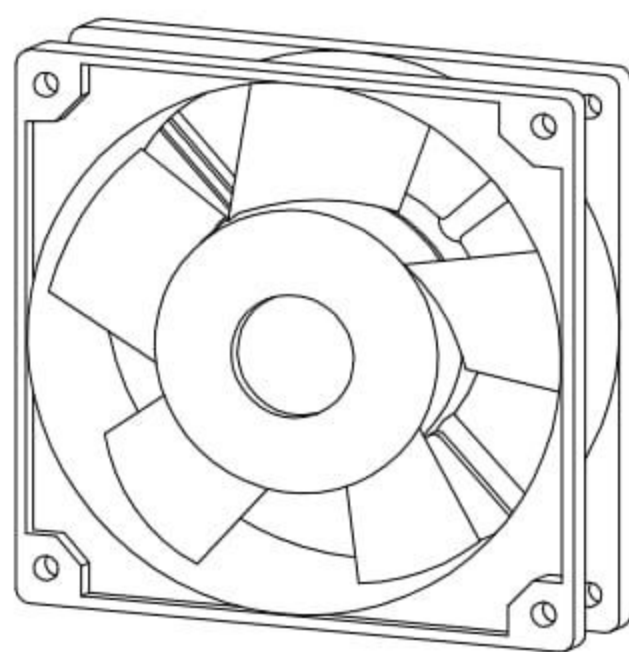
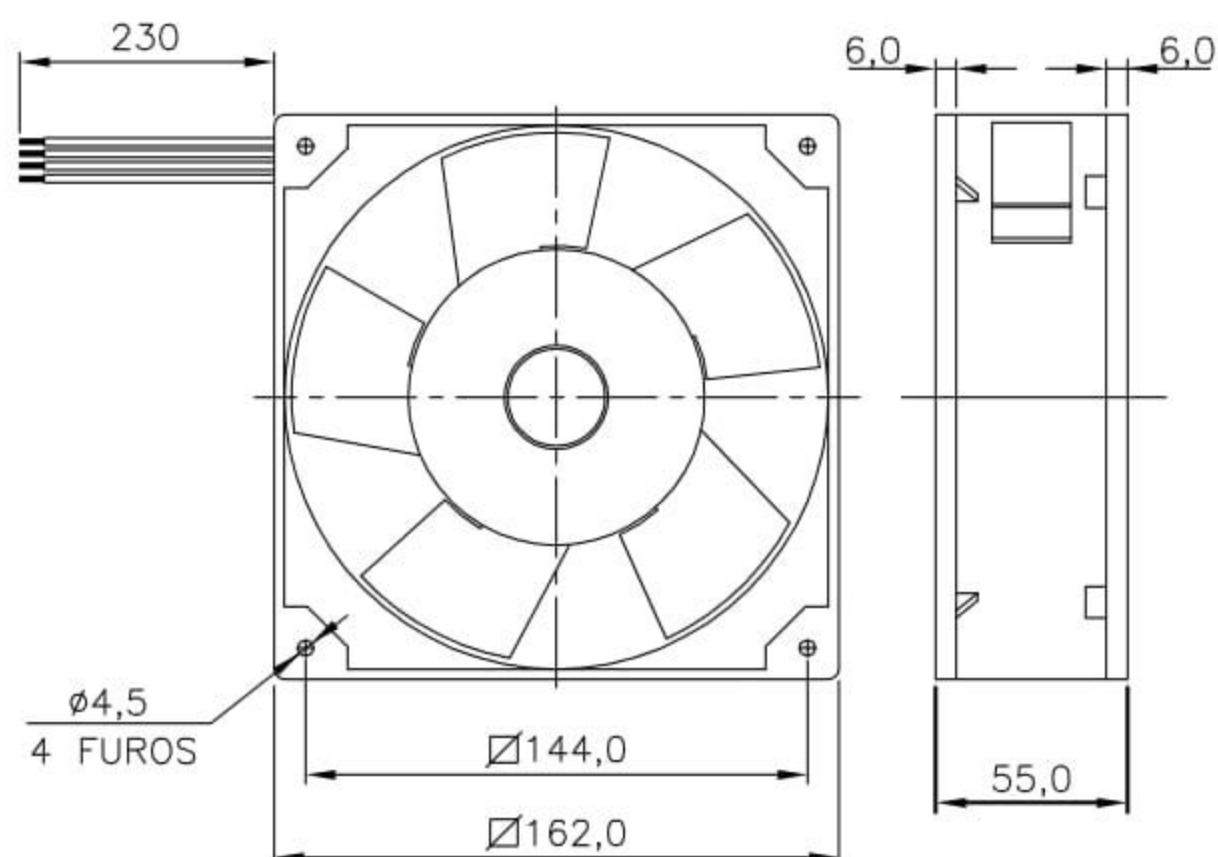


Microventilador Q160A3G

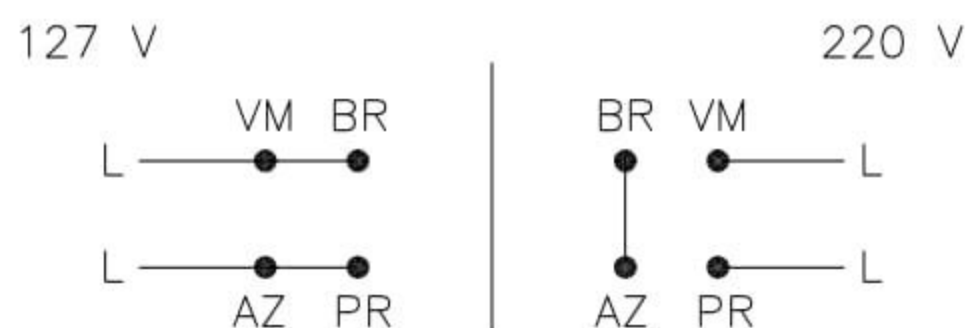
OBS. DESENHOS ILUSTRATIVOS



DIMENSÕES



ESQUEMA DE LIGAÇÃO



Modelo	Tensão		Corrente			Potência Nominal (W)	Rotação ±10% (RPM)	Pressão Máx. (mm H ₂ O)	Vazão Máx. ±5% (l/s)	Nível de Ruído (dBA)
	Nominal (V AC)	Mínima de Partida (V AC)	Nominal (mA)	de Partida (mA)	Máx. c/Rotor Bloqueado (mA)					
Q160A3G	127/220	50/60V	360/220	620/330	640/330	47	3440	20	110	70

Todos os valores registrados neste folheto estão sujeitos a alterações sob critério do fabricante sem prévio aviso.

CÓPIA NÃO CONTROLADA

Dados Técnicos

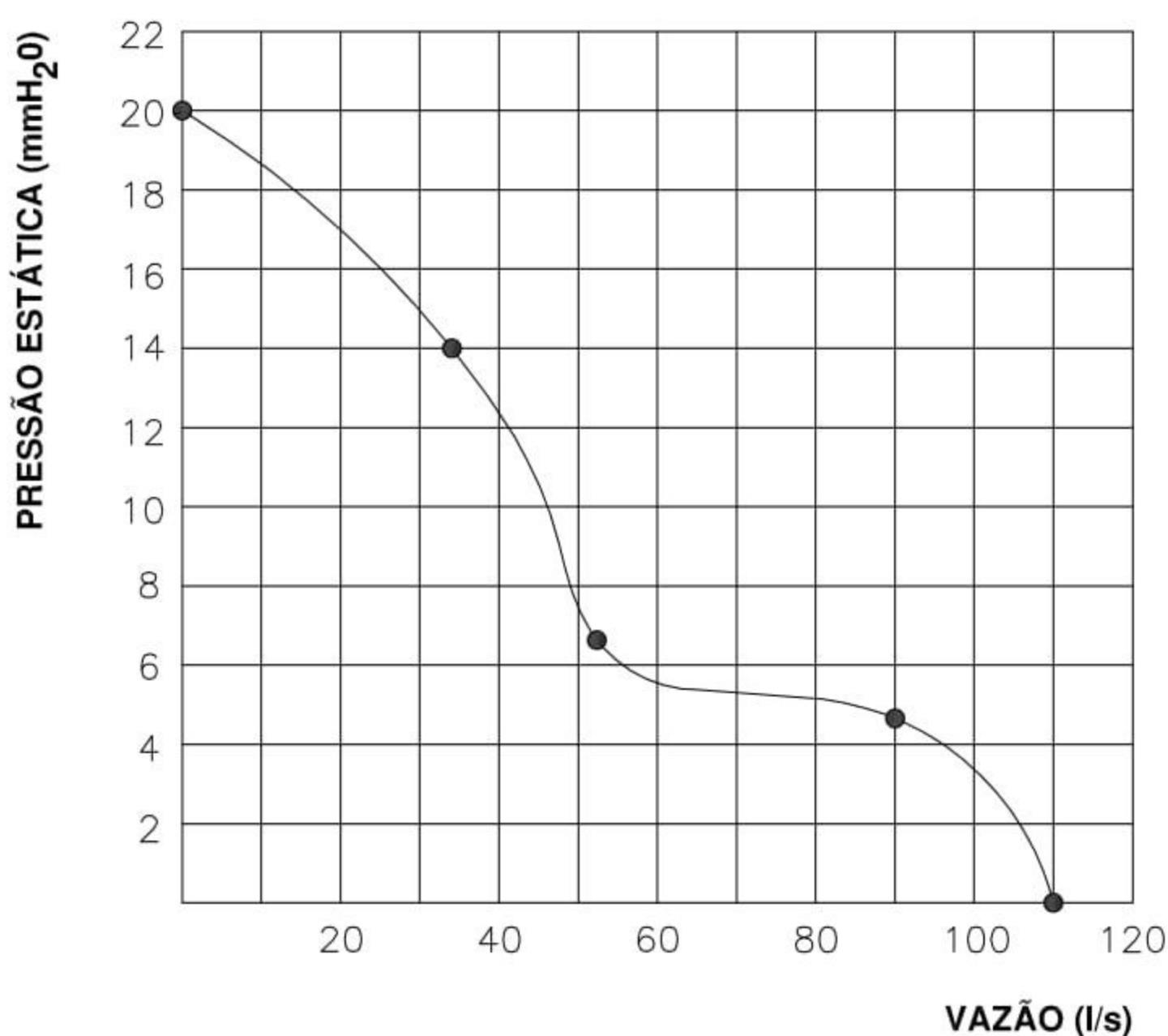
Rigidez dielétrica: 1500VAC/1min.
Vida útil estimada: $L_{10} = 50.000h$
Protegido por impedância
Isolação classe: 155°C
Temperatura admissível de trabalho: -20°C a +60°C
Temperatura admissível de armazenagem: -20°C a +70°C
Variação de tensão admissível: ±10% do valor nominal por curto espaço de tempo.
Capacitor: 1,5µF 400V

Características Físicas

Carcaça: injetada em nylon 6.6 reforçado com fibra de vidro
Hélice: injetada em nylon 6.6 reforçado com fibra de vidro
Suporte do motor: injetada em alumínio
Mancais: rolamento duplamente blindado
Cabos de ligação: 0,30mm² PVC 300V/105°
Peso aproximado: 1,100Kg
Embalagem: caixa de papelão de 10pçs

Obs.: motor protegido contra umidade com resina epoxi.

CURVA CARACTERÍSTICA (20°C/760 mm Hg)



EMPRESA CERTIFICADA
ISO 9001:2008



1299-8