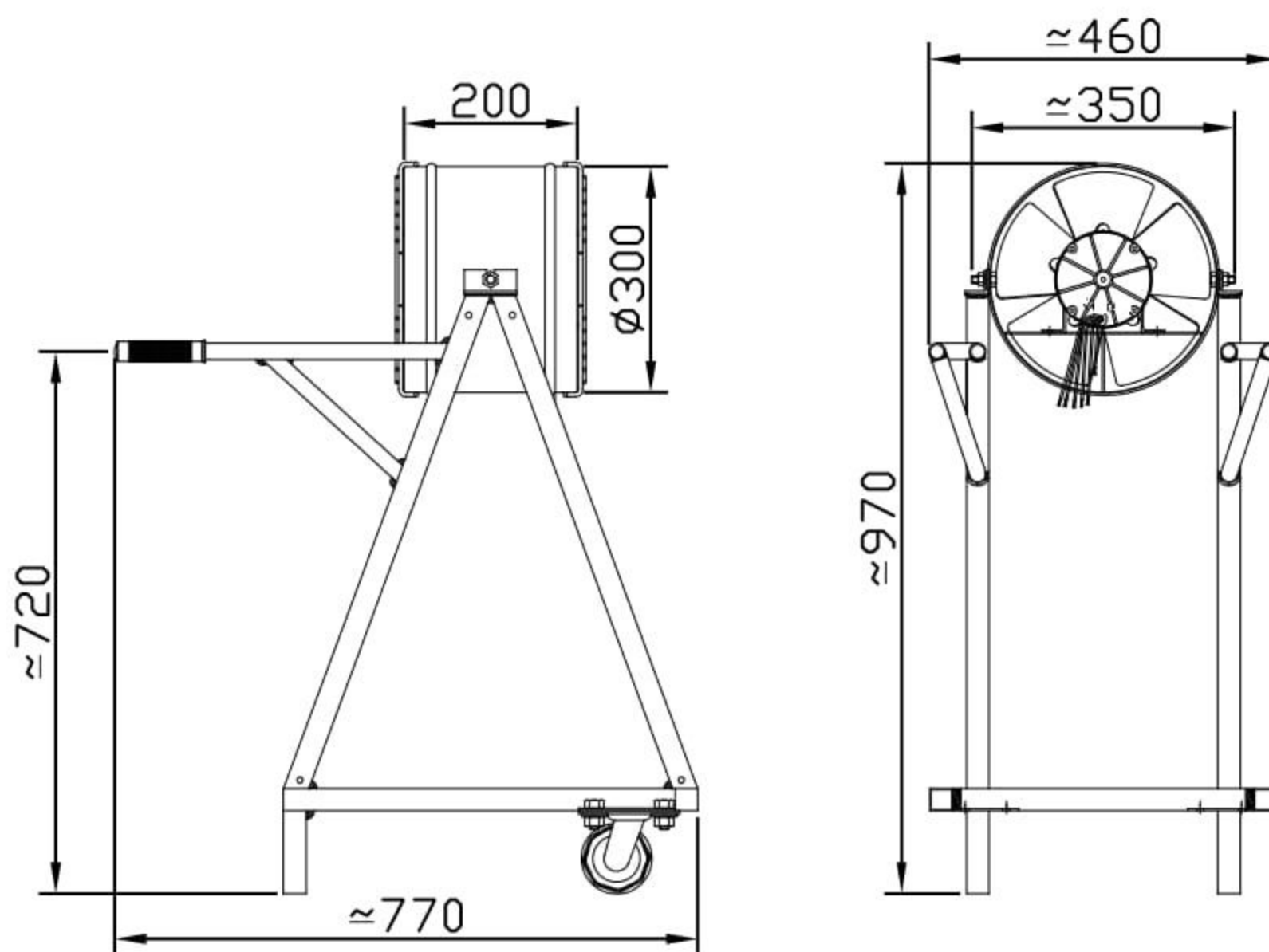


**Exaustor EQ300T4  
Fancooler**

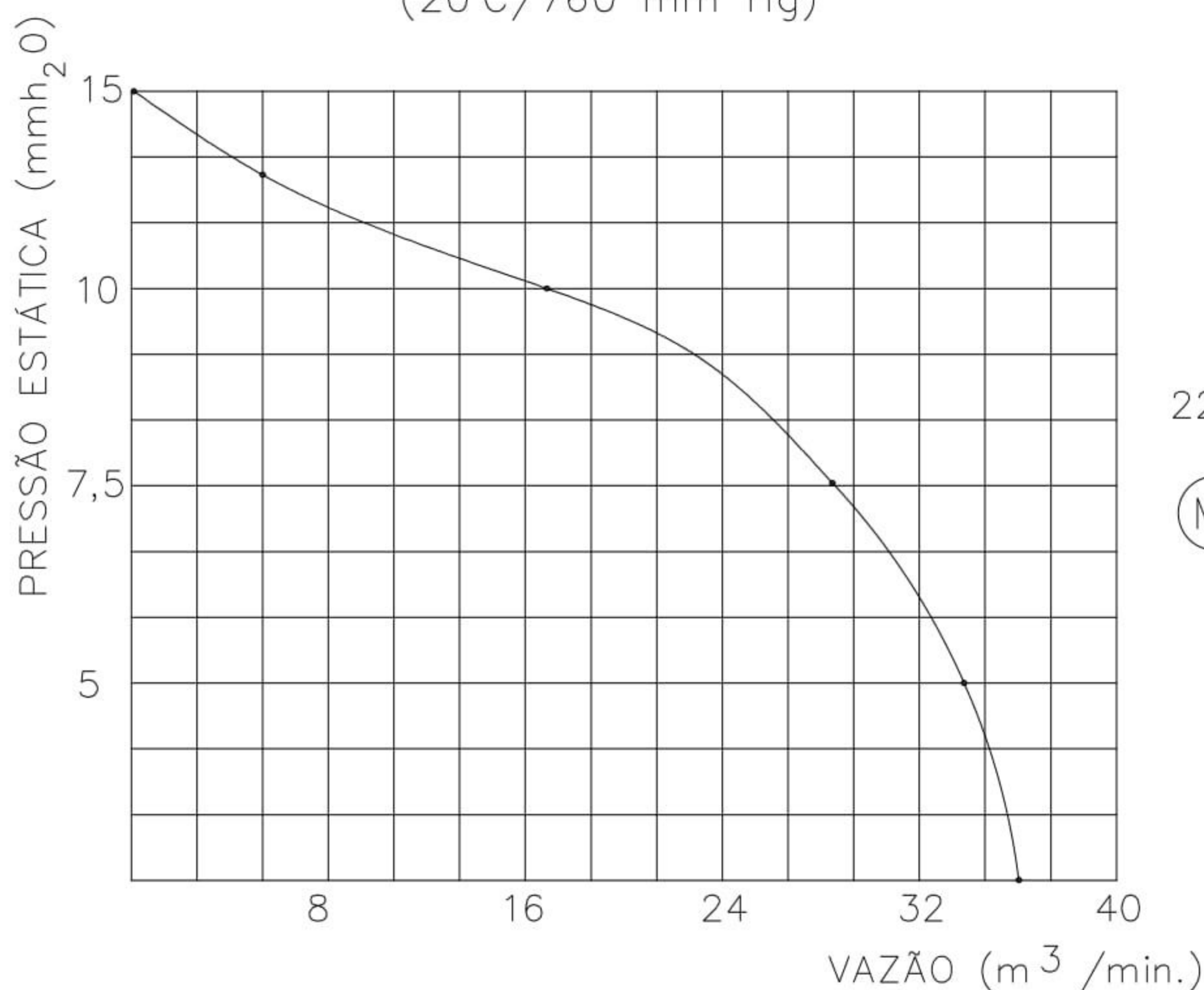
OBS. DESENHOS ILUSTRATIVOS



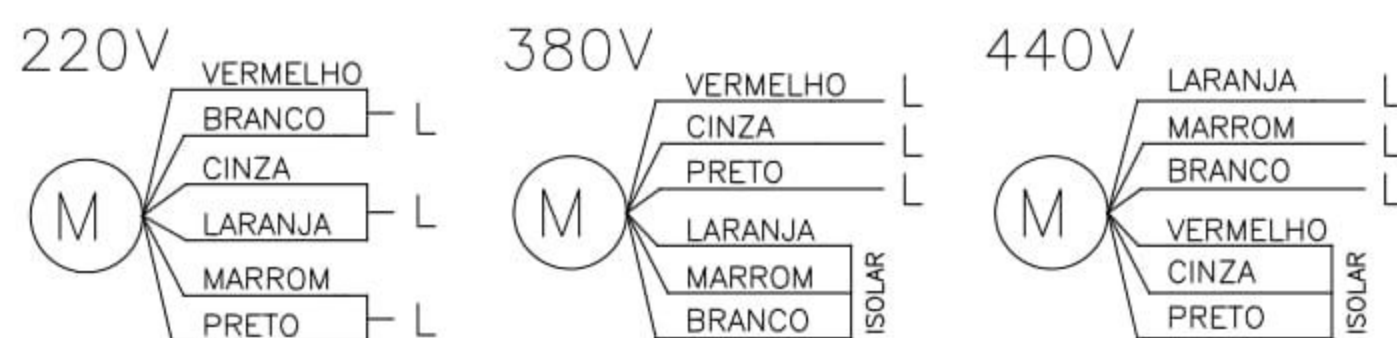
Características
<b>Carcaça:</b> chapa aço carbono com grades de proteção nos dois lados do tambor.
<b>Hélice:</b> cubo de Plástico e 5 pás de Aço galvanizado
<b>Temperatura admissível de trabalho:</b> -10°C a +40°C
<b>Acabamento:</b> pintura epoxy cinza
<b>Motor:</b> 1/5HPT4P
<b>Classe de proteção do motor:</b> IP54
<b>Rotação:</b> 1740 rpm
<b>Corrente:</b> 0,57/0,31/0,37A
<b>Tensão:</b> 220/380/440V
<b>Ruído:</b> 75 dBA
<b>Peso aproximado :</b> 20,0 Kg
<b>Embalagem :</b> filme stretch 780x480x970mm



CURVA CARACTERÍSTICA  
(20°C/760 mm Hg)



**Esquema de Ligação**



OBS: PARA INVERTER A ROTAÇÃO TROCAR UMA FASE DE ALIMENTAÇÃO

Todos os valores registrados neste folheto estão sujeitos a alterações sob critério do fabricante sem prévio aviso.

CÓPIA NÃO CONTROLADA

